

Teatre Principal - Vilanova i la Geltrú

Fitxa Tècnica de l'espai

Setembre 2010



AJUNTAMENT DE
Vilanova i la Geltrú

ÍNDEX

Índex	2
1. Informacions Generals	3
1.1 Descripció de l'espai	3
1.2 Personal.....	3
1.3 Condicions d'estada en el teatre	3
2. Condicions tècniques	4
2.1 Condicions tècniques maquinaria escènica	4
2.2 Condicions tècniques de so	4
2.3 Condicions tècniques d'iluminació	5
2.4 Condicions tècniques de vídeo	5
2.5 Altres	5
3. Plànols	6
4. Fotografies.....	12

1.- INFORMACIONS GENERALS

1.1.- DIRECCIÓ

Oficines, entrada personal i camerinos

C/ Teatre, s/n
Vilanova i la Geltrú 08800
Telèfon 938141952
E-mail: info@elprincipal.cat

Horari oficines: de Dilluns a Divendres de 08:00 a 15:00

Entrada públic i taquilles

Rbla. Principal, 4
Telèfon 938141952 (Ext. 3172)
Vilanova i la Geltrú 08800

Horari taquilles: Dissabtes de 17:30 a 20:30

1.2.- CONTACTES

Director artístic: Jorge Picó (Ext. 3171)
Coordinació Administrativa: Anna lleó (Ext. 3175)
Coordinador Tècnic: Oriol Puig (Ext. 3173)

1.3.- ACCESSOS

- **Cotxe:** Procedència Barcelona, entrada per carretera general (*Avinguda d'Eduard Toldrà/Rambla Josep Tomàs Ventosa*) i girar al carrer *Josep Llança* a la dreta. Arribar a fins al final del carrer, girar a l'esquerra al trobar el carrer *Teatre*.
- **Tren:** Renfe línia C1. Periodicitat de pas, cada 20minuts. De l'estació al teatre 15minuts a peu per Rambla Principal.
- **Autobús:** Monbús (93 893 70 60) Línia Barcelona, sortida des de Ronda Universitat. Arribada estació de trens.
- **Avió:** Aeroport del Prat (902 404 704, (+34) 91 321 10 00). Tren, transbord a Sants (60m., aprox.)
- **Taxi:** Servei de taxi des de l'estació de trens de Vilanova i la Geltrú, Plaça Eduard Maristany, S/n (938 933 241)

1.4.- Carrega, descarrega i pàrking per a companyies:

- Espai de 45 metres de carrega al lateral de l'edifici, dividits en dos trams per la porta de sortida d'emergència.
- Els camions de fins a 7.000kg poden fer nit al mateix espai de carrega i descarrega. Els camions de més longitud hauran d'entrar i sortir després de la seva descarrega.
- En el cas de no utilitzar l'espai de carrega i descarrega, les companyies poden utilitzar ocasionalment l'espai per a aparcar fins a tres turismes.
- Per a companyies amb més vehicles és recomana l'espai d'aparcament ubicat a la *Ronda Europa* de la zona de l'Hospital (entrada per pistes d'atletisme).
- Els vehicles de grans dimensions (més de 3.500Kg) seran tutelats en la seva entrada i en la seva sortida per agents de la Guàrdia Urbana.

2.1.- DESCRIPCIÓ DE L'ESPAI

Teatre Reformat (2009) amb sala tipus italiana amb tres palcos superiors. Preparat per a la realització d'espectacles de dansa, música, arts escèniques, conferències.

Hall amb barra per a servei de bar i taquilles.

Sala a la primera planta per a actes de petit format (conferències de petit format, presentacions de llibres, col·loquis,...).

Espai al tercer pis per a petites exposicions.

Sala d'assaig a la zona d'oficines amb parquet i mirall per a l'assaig de companyies.

Sala

Sala amb terra de parquet. Inclinió d'un 5,7% del patí de butaques. Butaques mòbils primera fila i última fila (zona de control per a directes).

Pont a la zona de galliner, practicable, amb 1,10m. de pas i 2,00m. d'alçada.

Ancoratges a la barana del segon palco. Dos línies per ancoratge i DMX.

Encoratges per a altaveus i línies a la zona de l'embocadura de cada un dels palcos.

Cabina de projecció al segon palco. Espai per a so, llums i maquina de projecció de 35mm.

Capacitat total de: 361 persones

- Platea: 223
- Planta 1: 48
- Planta 2: 48
- Planta 3: 42

Espai habilitat per a cadires de rodes: 2 (primera fila Platea)

Caixa escènica

- Alçada embocadura: 5,95m
- Amplada embocadura: 8,30m

- Amplada escenari: 14,47m
- Fons escenari: 10m
- Alçada caixa escènica (per sota pinta):10m

- Amplada corbata: 8,30m
- Fons corbata (a línia de boca): 1,20m

Terra de l'escenari de fusta, pintat amb "Clorocauxo" negre mate. Es pot clavar però no pintar. L'escenari disposa d'un petit escotilló amb tirs manuals.

Galeries de treball a 6,5m d'alçada per a manipulació dels tirs manuals.

Espais tècnics de control

- Cabina al segon pis. Espai per a audiovisuals i luminotècnica. Presses de senyal (DMX, Intercom, àudio, vídeo,...) i d'alimentació.
 - Amplada: 6,0m
 - Fondo: 3,5m

- Espai a platea. Espai per a audiovisuals i luminotècnica. Preses de senyal (DMX, Intercom, àudio, vídeo,...) i d'alimentació.

- Amplada: 3,30m
- Fons: 2,10m

2.2.- PERSONAL

El teatre disposa d'un tècnic responsable de luminotècnia, so i maquinària escènica.

2.3.- CONDICIONS D'ESTADA EN EL TEATRE

- 3 Camerinos individuals.
- 2 Camerinos col·lectius.

Calefacció i mirall en tots els camerinos. Dos dutxes amb aigua calenta per planta. Tovalloles netes en cada un dels camerinos.

Amb aigua envasada, sense gas, a tots els camerinos i a l'escenari durant el muntatge, els assajos, funcions i desmuntatge.

3.- CONDICIONS TÈCNIQUES

3.1.- CONDICIONS TÈCNIQUES D'ESPAI I MAQUINÀRIA

RELACIÓ DE MATERIALS	
10	Cametes (8m x 3m)
5	Bambolines (3m x 12m)
1	Teló de fons (2 fulles de 8m x 6m)
1	Ciclorama PVC gris (8m x 12m)
10	Barres manuals (disposició segons plànol)
10	Trapezis per a cametes (segons necessitats de muntatge)
1	Contrapesat manual mòbil per a 250Kg.
6	Barres motoritzades (disposició segons plànol)

3.2.- CONDICIONS TÈCNIQUES DE SO

RELACIÓ DE MATERIALS	
FONTS	
1	Doble reproductor de CD Audiophony CD4530
1	Reproductor MD Sony MDS-JE480
MICROFONIA	
4	Micròfons SHURE SM58
TAULA DE MESCLES	
1	Taula de mescles Soundcraft MFX12
DIFUSIÓ	
2	Caixes NEXO PS10
2	Caixes NEXO PS15
	Amplificador + controlador
EQUALITZADOR	
1	Dbx 1231
PROCESSAT	
1	NEXO PS10UTD
COMUNICACIÓ	
5	Punts d'intercom amb central a cabina
LINIES	
8	OUT (4 costat dret + 4 costat esquerra)
24	IN (12 costat dret + 12 costat esquerra)

3.3.- CONDICIONS TÈCNIQUES D'IL·LUMINACIÓ

RELACIÓ DE MATERIALS	
PROJECTORS	
31	PC 1Kw
16	Retall ETC SourceFour 25/50º 575w
3	Retall ADB 1Kw 15-38º
8	Retalls Robert Juliat 15/42º 2Kw
20	PAR 64 CP-62 1 Kw (làmpades varies, consultar disponibilitat)
12	Panorames Asimètric Spotlight DOMINO 1Kw
REGULACIÓ	
60	Canals de regulació LT Baby Totem de 2.5 kW.
6	Canals de regulació LT Baby Totem de 5 kW.
CONTROL	
1	Taula de control computeritzada LT Spirit (256 ch, 12 Submasters)
ESTRUCTURES	
6	Carrers o estructures per a dansa (consultar disponibilitat)
6	Peanes o peus per a rasants

-Tots el projectors complerts, amb: pales o "cuxilles", portafiltres, grapes normalitzades i cadeneta o eslinga de seguretat.

-El teatre disposa d'una pressa de companyia a l'espai dels dimmer's de 45Kw, amb bornes de baquelita per a connectaria equips exterior.

3.4.- CONDICIONS TÈCNIQUES VÍDEO PROJECCIÓ

RELACIÓ DE MATERIALS	
PROJECTOR	
1	Mitsubishi XL6600U (Lent estàndard + tele)
CONTROL	
1	Matriu (4+4) per a Vídeo per components
1	Matriu (4+4) per a VGA
2	Amplificació per a VGA
LÍNIES	
5	Caixes distribuïdes per a la sala i l'escenari (Vídeo per components + Adaptador VGA)

3.5.- ALTRES

Totes les escameses i preses de corrent, disposen de presa de terra i de les proteccions magnetotèrmica i diferencial, adients per als consums requerits pels equips instal·lats, tal i com estableix la normativa vigent.

L'equip de regulació i el de so estan connectats de forma independent mitjançant transformador d'aïllament (de relació 1/1).

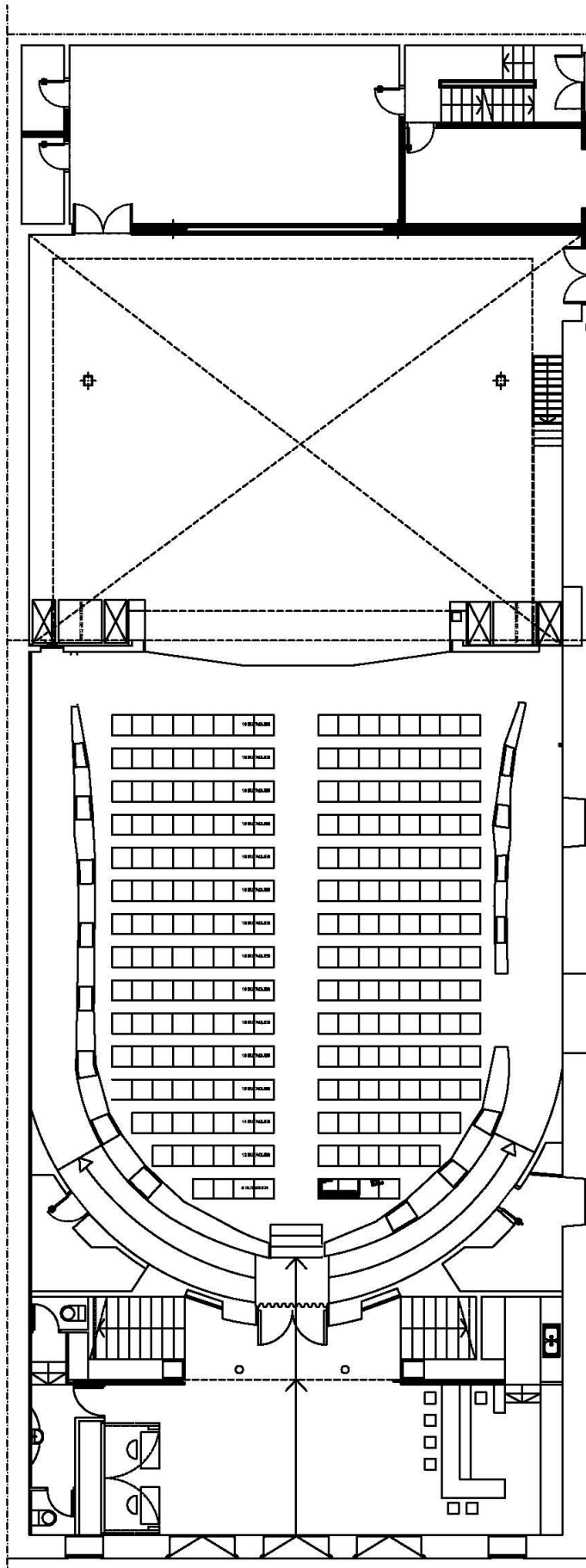
Gatera d'accés a l'escenari des de l'exterior per senyal de TV/Vídeo al costat de la porta de carrega i descarrega.

Gatera per al pas de cables des de l'espai de dimmers fins a l'escenari.

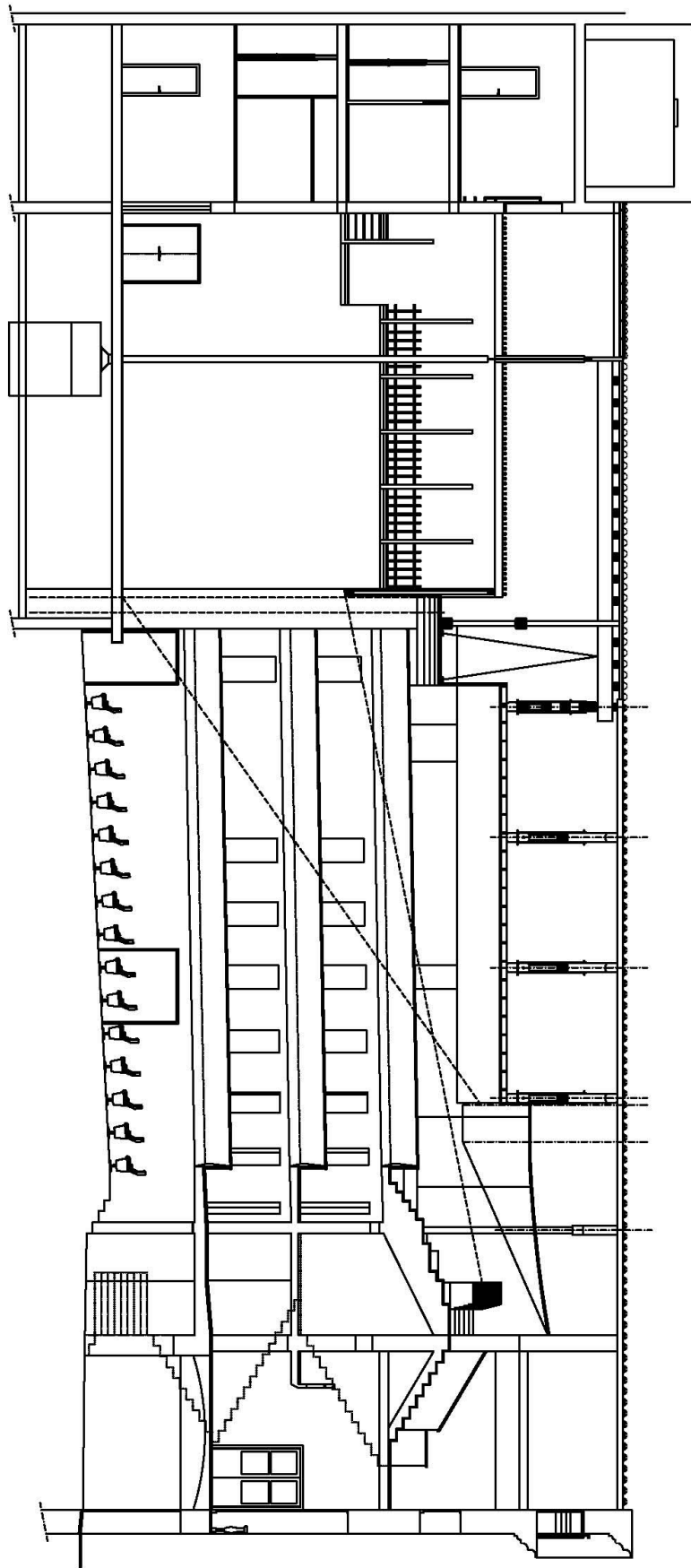
Com a material d'ajuda al treball, el teatre disposa del material relacionat a continuació

RELACIÓ DE MATERIALS	
1	Escala de 2m. d'alçada
1	Escala de 4m. d'alçada
1	Elevador unipersonal GENIE AWP-30

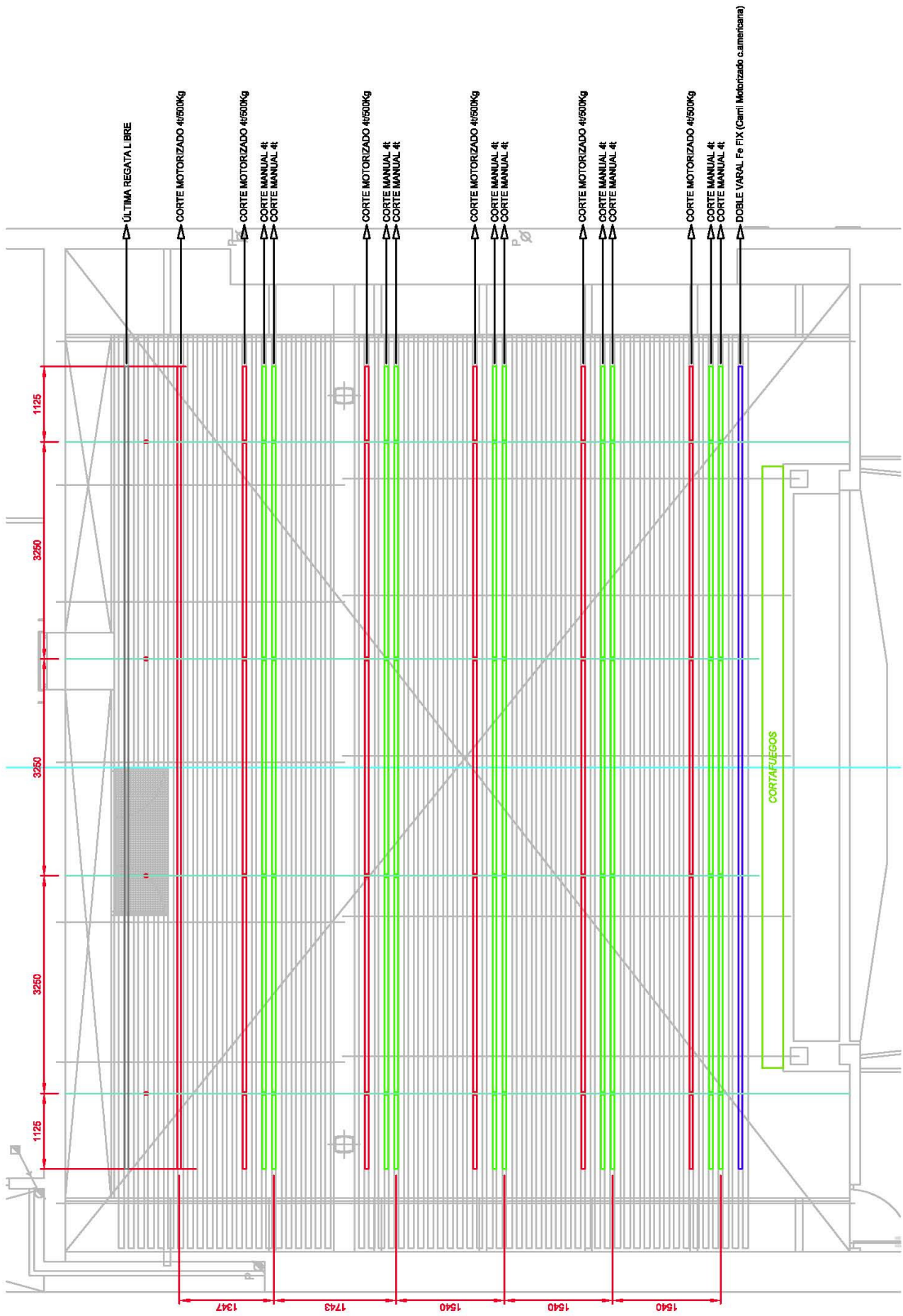
PLÀNOL ESPAI GENERAL (PLANTA)



PLÀNOL ESPAI GENERAL (SECCIÓ)



PLANOL DE MAQUINÀRIA ESCENICA



FOTOGRAFIES DE L'ESPAI



Accés de carrega i descarrega (a 1m d'alçada), directe a l'escenari

Platea i vista general escenari (Embocadura: 8,300m d'amplada per 5,950m d'alçada)



Escenari des de foro i teló tallafocs



Escenari vista des de l'embocadura

Detall platea amb la cabina de control al segon pis



Rereescena amb WC i dutxa per a canvis ràpids

